

RESTAURANTS & BARS



Halekulani®
OKINAWA



A host of unique, highly original dishes

ここでしか味わうことのできない美味

Halekulani Okinawa features four signature restaurants and bars inspired by international delicacies and driven by local ingredients. On offer are a host of unique, highly-original dishes that celebrate the robust flavors of Japan and Okinawa. In addition to the five signature outlets, there is also a barbecue area, an entertainment area and a pool bar.

楽園での滞在。その歓びをいっそうのものにする

4つのシグネチャーレストランとバー。地元沖縄はもちろん、

日本各地から選りすぐった食材の美味を、余さず生かした

オリジナルメニューの数々。そして、沖縄の大自然が生み出す

幻想的なサンセットの美しさを目のあたりにできるバー。そのすべてが、

ハレクラニ沖縄でしか味わえない至福のひとつです。



Innovative SHIROUX

イノベータィブ シルー

SHIROUX, which means white in Okinawan, offers a menu as innovative and distinct as its surroundings, featuring sophisticated French-based cuisine created with locally sourced ingredients by acclaimed Chef Hirosayu Kawate.

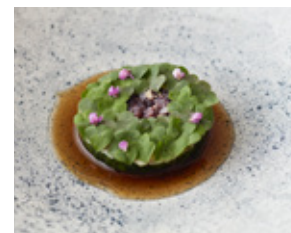
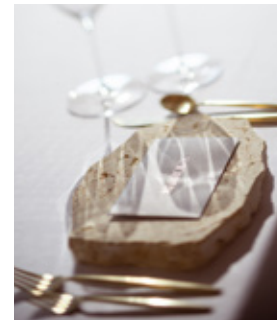
白砂のビーチ、打ち寄せる白波、湧き立つ白い雲。
沖縄の言葉で「白」を意味する「シルー」は、まるで一冊の詩集のように
繊細な川手寛康氏の料理世界が、沖縄の食文化と出会う場所。
「シルー」でしか味わえないイノベータィブなディナーをご堪能ください。

Breakfast 7:00-11:00

Dinner 17:00-22:30 (L.O. 20:30)

56 seats (1 private dining room for 8 people)

席数：全56席 個室：8名様利用1室



Japanese Cuisine AOMI

日本料理 青碧蒼



Surrounded by striking shades of blue, or "AO" in Japanese, AOMI presents traditional Japanese cuisine including Sushi with an inventive twist, casting a spotlight on the freshest of indigenous Okinawan produce.

空の青、海の碧、山の蒼が美しい沖縄が育む豊かな食材と、日本各地から届く旬の味覚をふんだんにご賞味いただける美食空間。南の島にしながら、日本の四季を優雅に愛でる和食の粋でおもてなしする会席料理。旨みあふれるしゃぶしゃぶやカウンターで味わう寿司も格別です。

Dinner 17:00-22:30 (L.O. 20:30)

36 seats
席数: 36席



Steak & Wine KINGDOM

ステーキ&ワイン キングダム

In honor of the island's regal heritage, KINGDOM celebrates rich and dynamic flavors in an exciting open-kitchen environment with a delightfully diverse menu of carefully-selected local and international meats, seafood and wines.

シックで風格あるインテリアの「キングダム」。その名の通り、美食の王国にふさわしい濃厚な旨味を存分にご堪能いただけます。国内外から厳選した極上肉を最高の状態で焼き上げた、ダイナミックでゴージャスな味わいを心ゆくまで。

Dinner 17:00-22:00 (L.O. 21:00)

112 seats (Incl. terrace seats)
席数: 全112席 (テラス席を含む)





All-day Dining

HOUSE WITHOUT A KEY

オールデイダイニング ハウス ウィズアウト ア キー

Featuring the same name as its sister property in Waikiki, House Without A Key offers all-day dining in a vibrant and casually-elegant atmosphere. At night, pre-dinner cocktails can be enjoyed in the comfort of the restaurant's open-air terrace alongside live entertainment.

ハワイで長く愛されてきた伝統あるレストランが、ハレクラニ沖繩のオールデイダイニングとして日本初登場。海風に吹かれながらの心地いいテラス席もご用意。心はずむライブ演奏が、ダイニングタイムを華やかに彩ります。

Breakfast 7:00-12:00 (Last entry 11:30)

Lunch 12:00-17:00 (Last entry 16:30)

Afternoon Tea 14:30-17:00 (Last entry 16:30)

Dinner 17:00-22:00 (L.O. 21:30)

180 seats (Incl. terrace seats and entertainment area)

席数：全180席 (テラス・エンターテイメントエリアを含む)



Entertainment Area

エンターテイメントエリア

Enjoy open-air dining and live entertainment on the terrace at House Without a Key.

優雅で美しいフラを始めとする、素敵なライブプログラムを、ごゆっくりお楽しみいただけます。



Sunset Bar SPECTRA

サンセットバー スペクトラ



Symbolic of its name, SPECTRA, meaning "range of colors" provides a front-row seat to breathtaking panoramic views of dramatic sunset skies reflecting off the sea in addition to a varied menu of hand-crafted original cocktails, Japanese malts and whiskeys and specialty beers.

サンセットウイングに位置するサンセットバー「スペクトラ」は、雄麗な夕陽を眺める最高のスペース。刻々と幻想的に色彩を変えながら、やがて漆黒の世界へと沈みゆく空と海のパノラマは圧巻です。夕食前のアペリティフから、お休み前のナイトキャップまで、ゆったりとおくつろぎいただけます。

17:00-23:30 (L.O. 23:00) 41 seats 席数:41席

*SPECTRA will be open from 17:00 to 23:00 every night

from May 6 through 31 and from December 1 through 28, 2022.

*2022年5月6日～31日・12月1日～28日の期間は、17:00-23:00 (L.O. 22:30)のご案内となります。



Pool Bar (Seasonal)

プールバー (季節営業)

Savor a cocktail in this adults-only oasis, featuring an infinity pool overlooking the horizon.

東シナ海を一望できるクワイエットプール。そのプールサイドにはくつろぎのバーを設けました。

22 seats 席数:22席

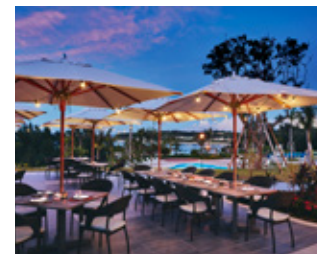
Barbeque (Seasonal)

バーベキュー (季節営業)

Indulge in a true Southern Isle style dinner on Halekulani
Okinawa's open-air terrace.

雄大な西の空を望むオープンテラスでは、バーベキューをお楽しみいただけます。おいしい思い出づくりを、ぜひ。

30 seats 席数:30席



*Information may change without a prior notice. *記載の情報は予告なく変更になる場合がございます。

Halekulani Okinawa

1967-1, Nakama, Onna Village, Kunigami Gun,
Okinawa, Japan 904-0401

Tel:+81-98-953-8600 Fax:+81-98-953-8601

Access

75 minutes via Okinawa Expressway

(Take the Yaka IC exit and travel north for
about 15 km toward Nago)

90 minutes from Naha Airport via National Route 58

ハレクラニ沖縄

〒904-0401 沖縄県国頭郡恩納村名嘉真1967-1

Tel:098-953-8600 Fax:098-953-8601

アクセス

那覇空港より沖縄自動車道で約75分

(屋嘉ICより名護方面へ約15km北上)

一般道をご利用の場合は国道58号線で約90分

www.okinawa.halekulani.com